

NutriNet-Feldtag

Luzernekleegras und Alternativen?

Eckdaten

- Wann: Mittwoch, 03.05.2023, 13-16 Uhr
- Wo: Fehrower Agrarbetrieb, 03096 Briesen (Spreewald), Treffpunkt Station 1

Programm

13 Uhr Begrüßung auf dem Acker, Station 1
Besichtigung verschiedener Luzernekleegras Bestände mit Input zu folgenden Perspektiven und Diskussion am Feld:

Perspektive Betrieb Vorstellung des Betriebes und der Schlüsselfrage des Tages
«Wie kann Luzerneetablierung auf trockenen, sandigen Standorten gelingen?»
oder auch «2 Jahre Luzernekleegras vs. 2 mal 1 Jahr Landsberger Gemenge»
Station 1 Georg Ludwig, Betriebsleiter

Praxisversuche Vorstellung des NutriNet Projektes und Ergebnisse aus zwei Jahren
Praxisversuche zur Luzerneetablierung mit Landsberger Gemenge und
Pannonischen Wicken (Anlage Herbst 2021 und Herbst 2022)
Station 1 <https://www.nutrinet.agrarpraxisforschung.de/aus-dem-netzwerk/praxisversuche/regionetzwerk-brandenburg/luzernekleegras>
Charlotte Kling & Julia Toups, HNE Eberswalde

Perspektive Boden Oberirdische Biomasse ist nur die halbe Geschichte, wenn es um den
Beitrag von Luzernekleegras zur Bodenfruchtbarkeit geht. Welche
Wurzelmasse bringen Futterpflanzen im Vergleich zu Zwischenfrüchten
wie Inkarnatklee oder Grünroggen? Und welche Wurzeln können Bioporen
schaffen?
Station 1 Roman Kemper, Uni Bonn

Perspektive Klima Der Klimawandel macht den Spreewald zu einer der wärmsten und
trockensten Regionen Deutschlands. Luzerne wächst auch bei Trockenheit,
aber macht ihre Wassernutzungseffizienz und ihr Wasserverbrauch sie zu
einer guten Vorfrucht? Sind Steinklee, Erdklee und Co. echte Alternativen?
Und was ist der späteste Etablierungstermin von (Luzerne)Klee gras?
Station 2 Prof. Ralf Bloch, HNE Eberswalde

16 Uhr Ausklang & Ende

Wir freuen uns, Sie zum zweiten Feldtag im Rahmen des Projektes „NutriNet – Netzwerk zur Weiterentwicklung des Nährstoffmanagements im Ökolandbau“ einladen zu können!
Georg Ludwig und Charlotte Kling

Anmeldung

Wir bitten um eine Anmeldung zur Veranstaltung bis Freitag, den 28.04.2023 an charlotte.kling@hnee.de. Die Anreise und Weiterfahrt am Veranstaltungstag erfolgen in privaten Fahrzeugen.

Anfahrt

Fehrower Agrarbetrieb, 03096 Briesen

Treffpunkt Station 1:

Dorfstraße, 03096 Briesen

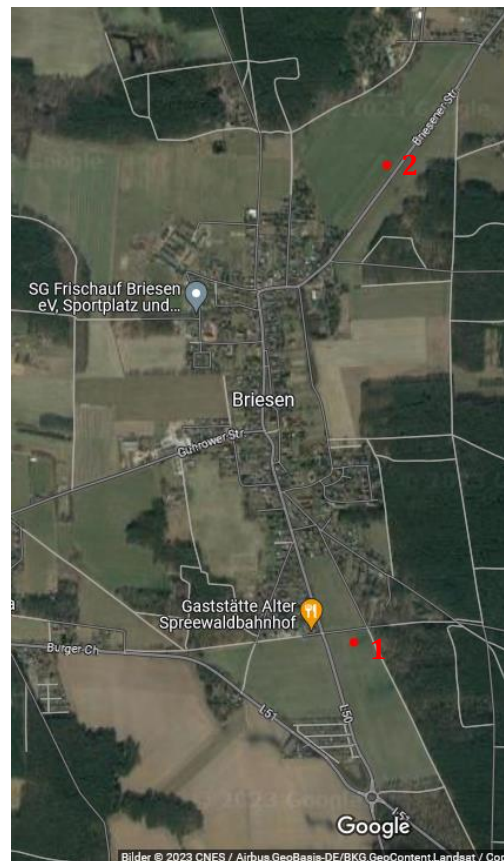
(ggü. Gaststätte alter Spreewaldbahnhof,
Dorfstraße 93, 03096 Briesen)

Koordinaten: 51.808462, 14.248614,

Station 2:

Briesener Straße, 03096 Dissen-Striesow

Koordinaten: 51.823420, 14.250875



Weitere Informationen

www.nutrinet.agrarpraxisforschung.de/

Das Projekt „Kompetenz- und Praxisforschungsnetzwerk zur Weiterentwicklung des Nährstoffmanagements im ökologischen Landbau“ wird gefördert durch das Bundesministerium für Ernährung und Landwirtschaft aufgrund eines Beschlusses des Deutschen Bundestages im Rahmen des Bundesprogramms ökologischer Landbau und anderer Formen nachhaltiger Landwirtschaft. Laufzeit: 2019 - 2024.

Kontakt

Charlotte Kling

Schicklerstr. 5, 16225 Eberswalde,

Tel.: +49 178 8017310, charlotte.kling@hnee.de